



КАЛЕНДАРЬ РОДИТЕЛЕЙ ВЫПУСКНИКА 2017

«Нам нельзя допускать неравенство в систему образования. Каждому ребенку, независимо от уровня достатка семьи, должно быть гарантировано право на качественное образование, на равные возможности в подготовке и сдаче ЕГЭ»

Любовь Духанина

УВАЖАЕМЫЕ РОДИТЕЛИ ВЫПУСКНИКОВ ШКОЛ!

Ваши дети и вы вместе с ними вступили в ответственный период жизни – подготовки к сдаче Единых государственных экзаменов.

Чем вы можете помочь своему ребенку в сложный период подготовки и сдачи ЕГЭ?

ПООЩРЕНИЕ, ПОДДЕРЖКА, РЕАЛЬНАЯ ПОМОЩЬ, а главное – спокойствие взрослых – помогают ребенку успешно справиться с собственным волнением.

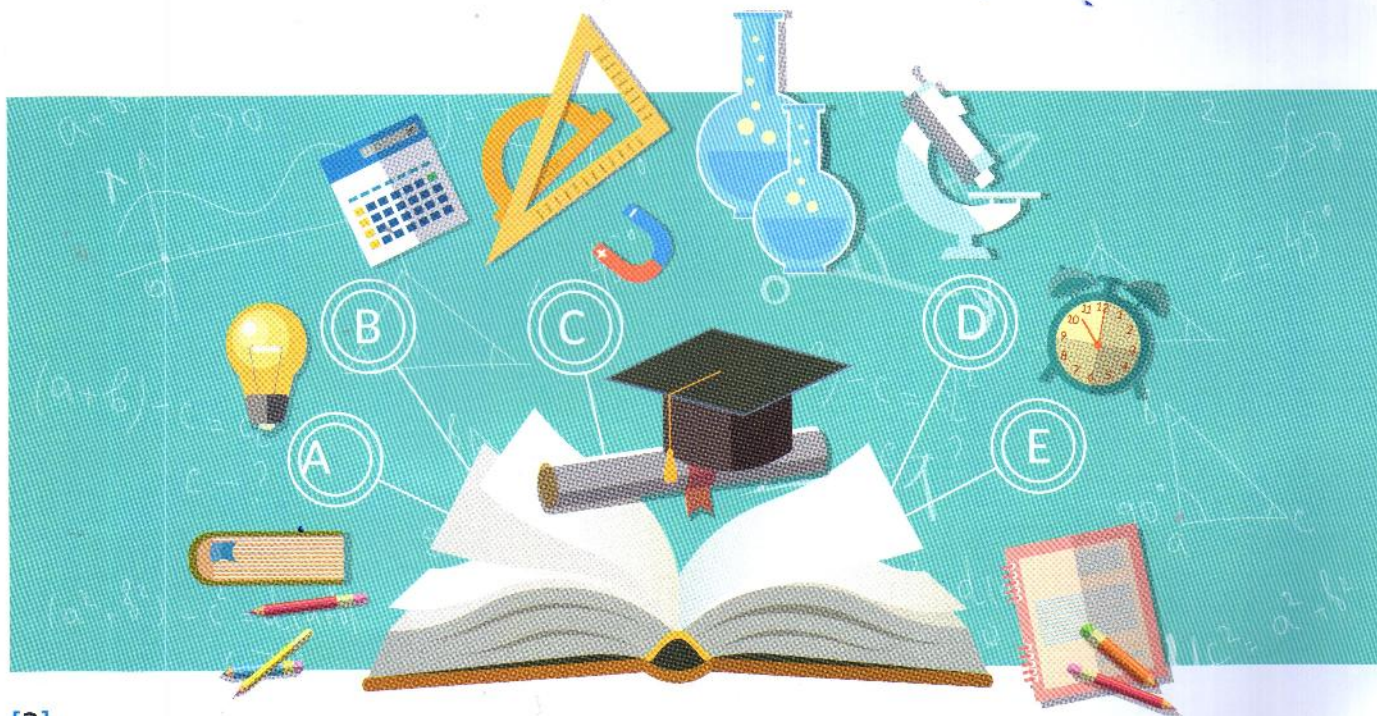
НЕ ЗАПУГИВАЙТЕ РЕБЕНКА, не напоминайте ему о сложности и ответственности предстоящих экзаменов. Это не повышает мотивацию, а только создает эмоциональные барьеры, которые сам ребенок преодолеть не может.

ОЧЕНЬ ВАЖНО СКОРРЕКТИРОВАТЬ ОЖИДАНИЯ ВЫПУСКНИКА. Объясните: для хорошего результата совсем не обязательно отвечать на все вопросы ЕГЭ. Гораздо эффективнее спокойно дать ответы на те вопросы, которые он знает наверняка, чем переживать из-за нерешенных заданий.

Независимо от результата экзамена, **ЧАСТО, ЩЕДРО И ОТ ВСЕЙ ДУШИ ГОВОРИТЕ РЕБЕНКУ, ЧТО ОН САМЫЙ ЛЮБИМЫЙ** и что все у него получится! Вера в успех, уверенность в своем ребенке, его возможностях, стимулирующая помощь в виде похвалы и одобрения очень важны в этот период!

ПОМНИТЕ:

главное — **СНИЗИТЬ НАПРЯЖЕНИЕ И ТРЕВОЖНОСТЬ РЕБЕНКА** и обеспечить ему необходимые условия для занятий.



ОБЩАЯ ИНФОРМАЦИЯ О ГИА

Основной формой государственной итоговой аттестации по образовательным программам среднего общего образования (ГИА) является **единый государственный экзамен (ЕГЭ)**.

Для обучающихся в специальных учебно-воспитательных учреждениях закрытого типа, учреждениях среднего профессионального образования и для обучающихся с ограниченными возможностями здоровья, инвалидов и детей-инвалидов итоговая аттестация проводится в форме **государственного выпускного экзамена (ГВЭ)**.

**УВАЖАЕМЫЕ РОДИТЕЛИ,
ОБРАТИТЕ ВНИМАНИЕ, ЧТО МИНОБРНАУКИ РФ ПЛАНИРУЕТ ВНЕСТИ ИЗМЕНЕНИЯ В СПОСОБЫ
ПРОВЕДЕНИЯ ЕГЭ В 2017 ГОДУ. РЕГУЛЯРНО СЛЕДИТЕ ЗА ОБНОВЛЕНИЯМИ НА ОФИЦИАЛЬНЫХ
САЙТАХ, ПОСВЯЩЕННЫХ ЕГЭ (РАЗДЕЛ «ИНФОРМИРОВАНИЕ О ЕГЭ»)!**



СРОКИ ПРОВЕДЕНИЯ ЕГЭ

Минобрнауки России определяет сроки и единое расписание проведения ЕГЭ.



КТО МОЖЕТ УЧАСТВОВАТЬ В ЕГЭ

К ЕГЭ допускаются выпускники текущего года:

- не имеющие академической задолженности и в полном объеме выполнившие учебный план;
- успешно написавшие итоговое сочинение.



ПОДАЧА ЗАЯВЛЕНИЯ ДЛЯ УЧАСТИЯ В ГИА

До 1 февраля в своей школе выпускник должен написать заявление, в котором указывается выбор учебных предметов, уровень ЕГЭ по математике и форма (формы) итоговой аттестации – ЕГЭ или ГВЭ (последнее – только для лиц с ОВЗ и инвалидов, детей-инвалидов).



ИЗМЕНЕНИЯ ПОСЛЕ ПОДАЧИ ЗАЯВЛЕНИЯ

После 1 февраля выпускник может изменить (дополнить) перечень указанных в заявлении экзаменов только при наличии уважительных причин (болезнь или иные обстоятельства), подтвержденных документально, обратившись в государственную экзаменационную комиссию не позднее, чем за две недели до начала соответствующих экзаменов.

МИНИМАЛЬНЫЕ ПОРОГИ И АПЕЛЛЯЦИЯ

Для получения аттестата установлено минимальное количество баллов ЕГЭ по:
русскому языку – 24 балла (по 100-балльной шкале),
математике базового уровня – 3 балла (по 5-балльной шкале),
математике профильного уровня – 27 баллов (по 100-балльной шкале).

ДЛЯ ПОСТУПЛЕНИЯ В ВУЗЫ В 2016 ГОДУ УСТАНОВЛЕНЫ МИНИМАЛЬНЫЕ БАЛЛЫ ЕГЭ

Русский язык	36
Математика профильного уровня	27
Физика	36
Химия	36
Информатика и ИКТ	40
Биология	36
История	32
География	37
Иностранные языки	22
Литература	32
Обществознание	42



ВАЖНО!
ОБРАТИТЕ ВНИМАНИЕ, ЧТО ВУЗЫ
ИМЕЮТ ПРАВО УСТАНОВЛИВАТЬ СВОИ
МИНИМАЛЬНЫЕ БАЛЛЫ (С КОТОРЫМИ
БУДУТ ПРИНИМАТЬ АБИТУРИЕНТОВ)
ВЫШЕ ЭТОГО УРОВНЯ!

- Если выпускник получил на ЕГЭ **НЕУДОВЛЕТВОРИТЕЛЬНЫЙ РЕЗУЛЬТАТ ПО ОДНОМУ ИЗ ОБЯЗАТЕЛЬНЫХ УЧЕБНЫХ ПРЕДМЕТОВ** (русский язык или математика), то он повторно допускается к сдаче экзаменов по соответствующему учебному предмету в текущем году в дополнительные сроки.
- Школьники, получившие повторно **НЕУДОВЛЕТВОРИТЕЛЬНЫЙ РЕЗУЛЬТАТ ПО ОДНОМУ ИЗ ЭТИХ ПРЕДМЕТОВ В ДОПОЛНИТЕЛЬНЫЕ СРОКИ**, смогут пересдать ЕГЭ по этому предмету не ранее 1 сентября текущего года. Если выпускник получает результаты ниже минимального количества баллов **И ПО РУССКОМУ ЯЗЫКУ, И ПО МАТЕМАТИКЕ**, он сможет пересдать ЕГЭ не ранее 1 сентября текущего года.
- Предметы по выбору в текущем году не пересдаются.

АПЕЛЛЯЦИЯ О НЕСОГЛАСИИ С РЕЗУЛЬТАТАМИ ЕГЭ подается в течение двух рабочих дней после официального объявления результатов экзамена. Конфликтная комиссия рассматривает апелляцию не более четырех рабочих дней с момента ее подачи.

Результатом рассмотрения апелляции может быть:

- отклонение апелляции и сохранение выставленных баллов;
- удовлетворение апелляции и выставление других баллов как в сторону увеличения, так и в сторону уменьшения.

ВАЖНО! ЕСЛИ У ВАШЕГО РЕБЕНКА ВОЗНИКЛА ЖАЛОБА НА ОРГАНИЗАЦИЮ ПРОЦЕДУРЫ ПРОВЕДЕНИЯ ЭКЗАМЕНА, ЕЕ НЕОБХОДИМО ПОДАТЬ СРАЗУ ЖЕ, НЕ ВЫХОДЯ ЗА ПРЕДЕЛЫ ПУНКТА ПРОВЕДЕНИЯ ЭКЗАМЕНА! В ПРОТИВНОМ СЛУЧАЕ ЖАЛОБА НЕ БУДЕТ ПРИНЯТА.

ИНФОРМИРОВАНИЕ О ЕГЭ

НОРМАТИВНО-ПРАВОВЫЕ ДОКУМЕНТЫ, ОПЕРАТИВНАЯ ОФИЦИАЛЬНАЯ ИНФОРМАЦИЯ, ДЕМОВЕРСИИ, ОТКРЫТЫЙ БАНК ЗАДАНИЙ ЕГЭ:

Информационный портал ЕГЭ <http://ege.edu.ru/>
Официальный сайт Рособрнадзора <http://obrnadzor.gov.ru/>
Официальный сайт Минобрнауки России <http://минобрнауки.рф/>
Открытый банк заданий ЕГЭ: <http://www.fipi.ru/content/otkrytyy-bank-zadaniy-ege>

Официальные сайты органов исполнительной власти, осуществляющих государственное управление в сфере образования, и региональных центров обработки информации субъектов Российской Федерации

ВАЖНО! ОБРАЗОВАТЕЛЬНАЯ ОРГАНИЗАЦИЯ ОБЯЗАНА ИНФОРМИРОВАТЬ ОБУЧАЮЩИХСЯ И ИХ РОДИТЕЛЕЙ:

- о сроках, местах и порядке подачи заявлений на прохождение ЕГЭ;
- о порядке проведения ЕГЭ;
- основаниях для удаления с экзамена, изменения и аннулирования результата ЕГЭ;
- о наличии в ППЭ системы видеонаблюдения;
- о порядке подачи и рассмотрения апелляций;
- о времени и месте ознакомления с результатами ЕГЭ;
- о результатах ЕГЭ.



**БУДЬТЕ ПОСТОЯННО В КОНТАКТЕ
СО ШКОЛОЙ**

**ВЛАДЕЙТЕ ИНФОРМАЦИЕЙ О ПРОЦЕССЕ
ПОДГОТОВКИ И ПРОВЕДЕНИЯ
ЭКЗАМЕНОВ!**



**ИНФОРМАЦИЯ О ЕГЭ
В ОБЯЗАТЕЛЬНОМ ПОРЯДКЕ
ДОЛЖНА БЫТЬ РАЗМЕЩЕНА
НА САЙТЕ ВАШЕЙ ШКОЛЫ!**



Регулярное информирование выпускников и их родителей о процедурах проведения ЕГЭ (родительские собрания, классные часы, рассылки по электронной почте, информация на сайте)	
Определение выбора предметов для сдачи ЕГЭ	
Родительские собрания по вопросам проведения ЕГЭ	
Сопровождение выпускников по вопросам психологической готовности к экзаменам	
Подготовка к ЕГЭ (Открытый банк заданий ЕГЭ, пробные тестирования в школе, центрах независимой диагностики)	
Ознакомление выпускников с Порядком проведения ЕГЭ, с правилами и процедурой экзамена и итогового сочинения	
Определение вузами перечня вступительных испытаний и представление данной информации в правилах приема	
Определение Минобрнауки РФ Перечня олимпиад школьников, дающих льготы при поступлении в вузы	
Проведение первого (школьного) этапа Всероссийской олимпиады школьников	
Написание итогового сочинения (изложения) для допуска к ЕГЭ	
Проведение второго (муниципального) этапа Всероссийской олимпиады школьников	
Определение с выбором уровня ЕГЭ по математике	
Окончание срока регистрации на сдачу ЕГЭ	
Проведение третьего (регионального) этапа Всероссийской олимпиады школьников	
Досрочный период проведения ЕГЭ	
Проведение четвертого (заключительного) этапа Всероссийской олимпиады школьников	
Основной период проведения ЕГЭ	
Начало приема вузами документов от абитуриентов	
Завершение приема вузами документов от абитуриентов	
Завершение зачисления по результатам приема	

